

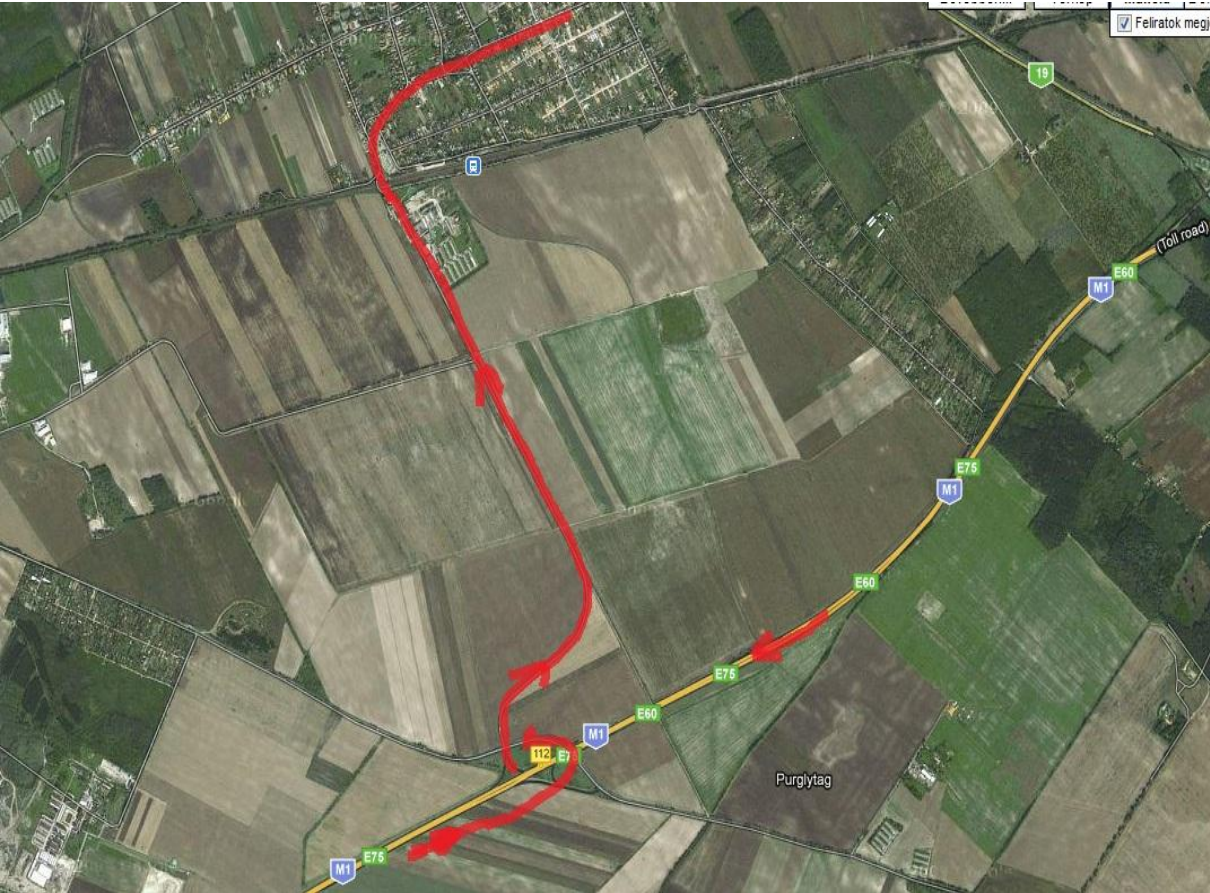
A Győri lőtér megközelíthetősége:

A sok eső, és a drága gázműves embereknek, akik teherautókkal teljesen használhatatlanná tették a lőtérré vezető utat. Ezért egy másik, sajnos bonyolultabb úton lehet megközelíteni a lőteret. **Győrszentiván, HomokSORI út folytatásában van a lőtér.(GPS-szel érkezők könnyen megtalálják.)** Akinek nincs GPS-e, az alábbi térképmelléklet alapján oda tud találni.

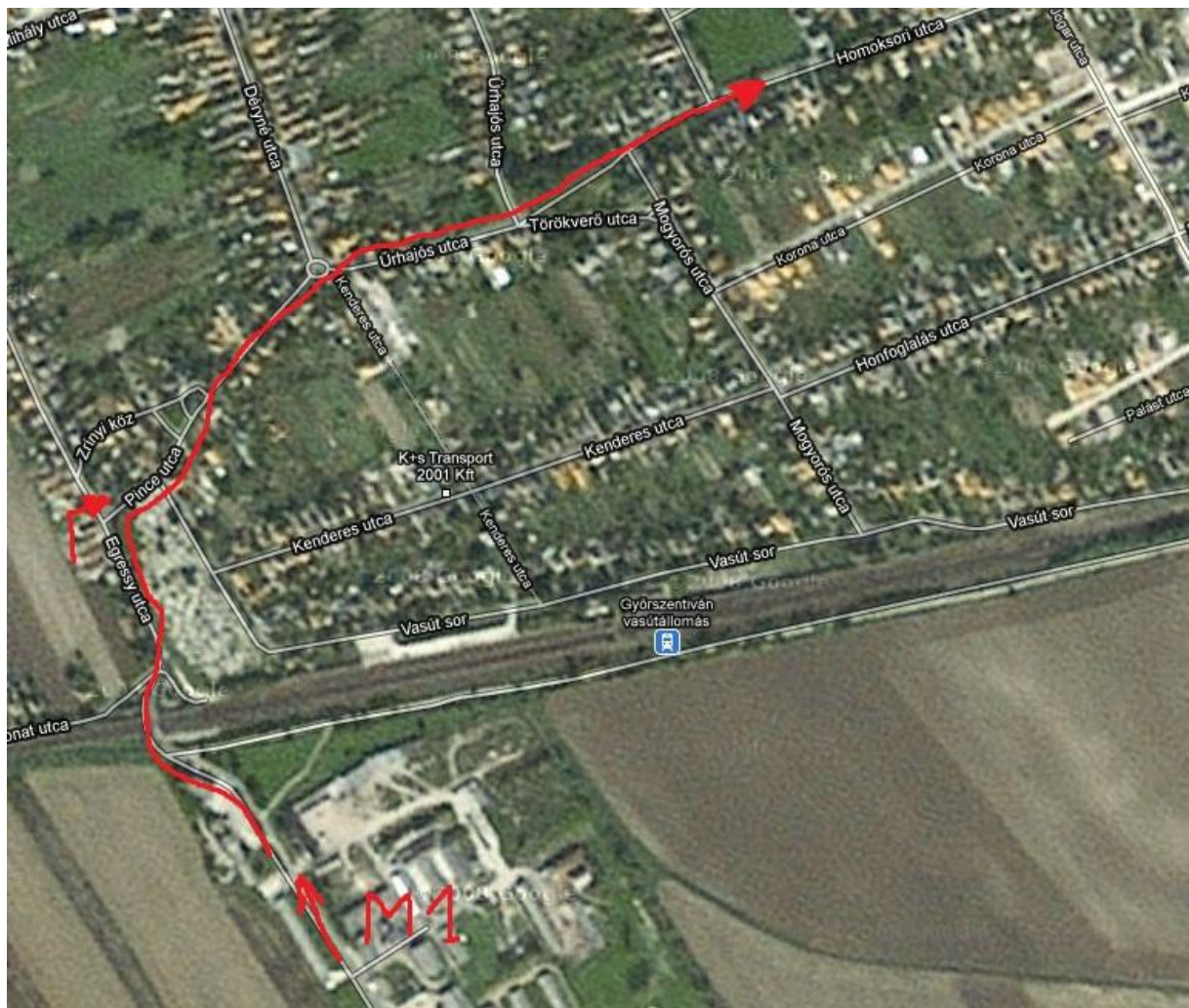
1: Az M1-es autópálya Győrt elkerülő szakasza felől a legegyszerűbb a lőtér megközelítése (a Győrt elkerülő rész díjmentesen használható) , a 112-es km-nél lévő lehajton kell lekanyarodni Győrszentiván felé.



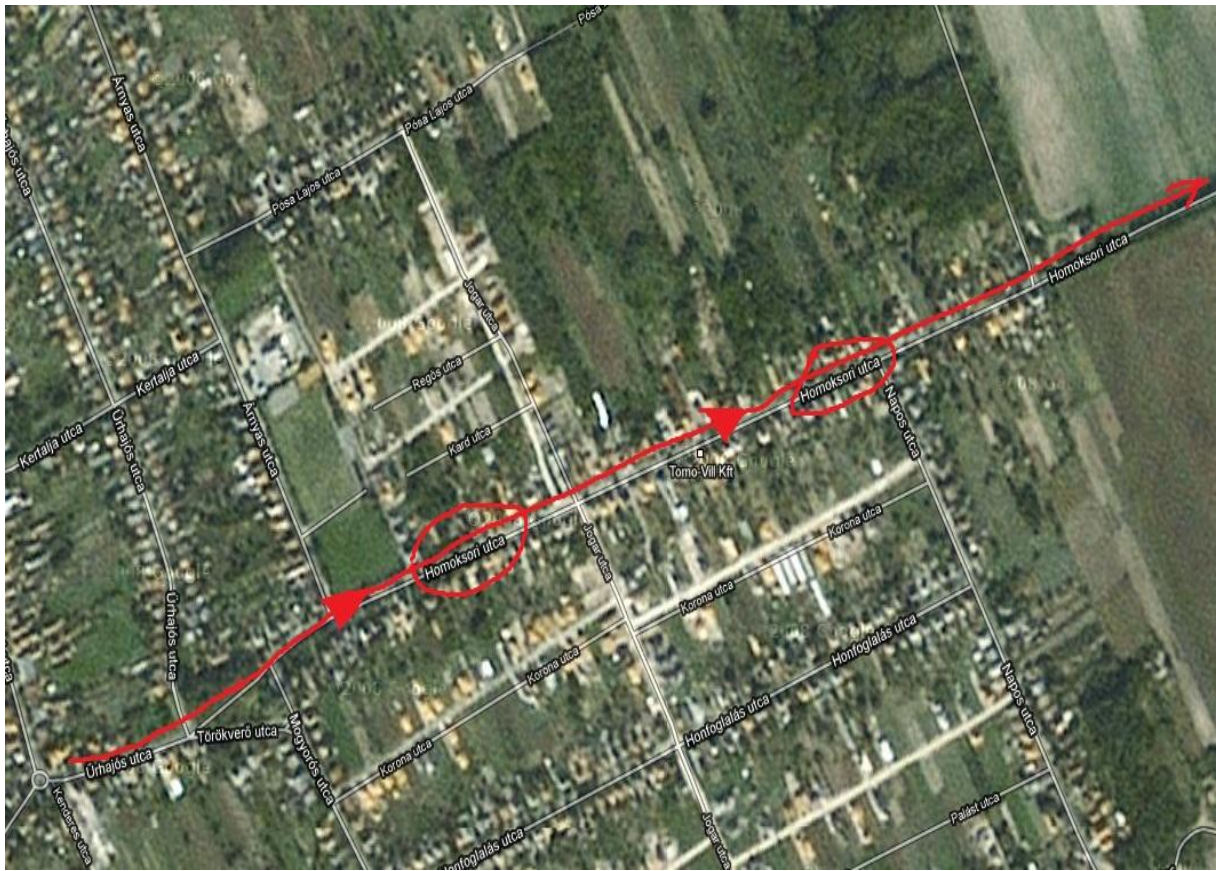
2: Győrszentivánra beérve át kell menni a vasúton



3: A vasút után kb. 100 méter múlva jobbra be kell kanyarodni (Pince utca), inentől kezdve végig egyenesen kell haladni az Úrhajós, majd Homokosri úton.



4: Homoksoni úton végig



5: Homokosri út végétől ki lesz táblázva a földút, vasárnapra remélem, hogy száraz lesz. Ma is el lehetett rajta menni, csak egy kicsit pocsolós volt.



[+47° 42' 18.44", +17° 46' 47.20"](#)